



Memoria 2017

Juntos por el empleo integrador

Índice

Presentación	3
Somos Nova Feina	4
Resumen del año	6
Formación para el empleo	8
Incorporación laboral	10
Empresas comprometidas	12
Apoyo al autoempleo y el emprendimiento social	14
Gestión de servicios a entidades	16
Publicaciones	17
Trabajamos en red	18
Reconocimientos	19
Transparencia y rendición de cuentas	20
Balance social	21
Súmate a la acción	22



CLECE, S.A. reconoció la labor de Nova Feina con mujeres víctimas de violencia de género con el Premio Compromiso al mejor proyecto social.

Presentación

2017 ha sido un año intenso de trabajo para proporcionar atención, ayuda y apoyo a más de 600 personas desempleadas en situación de vulnerabilidad. Sin ninguna duda, la implicación de las diferentes voluntades solidarias que forman parte de esta gran familia que es Nova Feina, nos permite alcanzar los logros compartidos que os mostramos en esta memoria de resultados.

Las personas socias y las voluntarias, las administraciones públicas y el trabajo en red con otras entidades sociales, son imprescindibles en la intervención sociolaboral que realizamos. Pero, quiero aquí **resaltar el papel de las empresas comprometidas con la contratación de personas con especiales dificultades**; son ellas las generadoras de oportunidades laborales que hacen del empleo la vía para la ciudadanía plena. Las Jornadas empresas + sociales fueron nuestro acto de reconocimiento y gratitud.

Gracias por este camino compartido hacia una sociedad más inclusiva.



Lola Sebastián
Presidenta de la Fundación
Nova Feina

Somos especialmente vulnerables ante el desempleo, 1'2 millones de valencianos/as según los últimos estudios,⁽¹⁾ siendo la segunda comunidad autónoma con más población vulnerable. Casi medio millón seguirán atrapados en el paro o la precariedad laboral en 2018.

La respuesta a este enorme desafío debe partir de la corresponsabilidad de toda la sociedad. Desde el tercer sector social movilizamos a la ciudadanía activa, las instituciones y empresas para ofrecer respuestas de cambio ante estas desigualdades.

La formación adaptada a las necesidades empresariales, la orientación e intermediación laboral, el apoyo al emprendimiento y las empresas sociales y los itinerarios personalizados de inserción son nuestras propuestas al reto social que representa el desempleo.

Juntos construimos comunidad.

(1) Estudio de Población Especialmente Vulnerable ante el empleo en España (2018), elaborado por Accenture, Fedea y Juntos por el Empleo

Un año más, y ya van 29, hacemos balance y os presentamos brevemente los principales resultados de las actuaciones realizadas. Siempre nos gusta recordar que detrás de los indicadores y de los datos, están las personas. Trayectorias vitales de superación de las barreras que nos impiden acceder a un empleo.

En este pasado ejercicio, hemos realizado un esfuerzo especial en **mejorar nuestra comunicación, transparencia y rendición de cuentas**: renovando la página web, con contenidos accesibles del impacto y el balance social, nuevas publicaciones y reportajes audiovisuales que ayudan a transmitir nuestro día a día.

Dona Impuls, el programa que mejora las oportunidades de empleo de las mujeres más vulnerables, en riesgo de exclusión o víctimas de violencia de género, ha sido doblemente premiado. **Caixa Popular**, con el primer premio del ahorro solidario, y **CLECE S.A.** con el Premio Compromiso al mejor proyecto social **han reconocido nuestra labor.**



Ana Tórtola
Coordinadora de la Fundación
Nova Feina

Somos Nova Feina



En Nova Feina **creemos en una sociedad que posibilite a toda la ciudadanía el desarrollo de sus capacidades** a través del acceso al empleo estable y digno.

Acompañamos a las personas en su proceso de incorporación laboral a través de itinerarios de inserción, formación y emprendimiento.

Lo hacemos trabajando en red junto con instituciones públicas, organizaciones sociales, personas comprometidas y empresas que ponen la economía al servicio de la comunidad, el entorno y las personas más vulnerables.

Nova Feina basa su actuación en los siguientes **valores fundacionales**

- La persona,
- La ayuda mutua
- La nueva cultura del trabajo y de las relaciones entre la sociedad, la economía y el empleo
- El aprendizaje continuo
- La extensión de la cultura de paz y solidaridad
- La justicia
- La participación ciudadana
- La economía social y solidaria
- El carácter no lucrativo
- La pluralidad y diversidad cultural
- La igualdad de oportunidades entre hombres y mujeres,
- La perspectiva de género
- El compromiso con el entorno y la comunidad
- La autonomía y la corresponsabilidad





Nacemos en 1988 como Asociación para el Fomento y la Creación de Empleo Juvenil, AFOCEJ, pionera en la puesta en marcha de una red de Centros de empleo juvenil autogestionados por los propios jóvenes.

Tras un periodo de formación y aprendizaje en orientación laboral y servicios de empleo, **promovemos la Fundación Nova Feina en 2004.**

Esta evolución nos permitirá **ayudar a personas y colectivos con otras dificultades en su acceso al empleo:** desempleo de larga duración, mayores de 45 años, jóvenes sin estudios, mujeres víctimas de violencia de género, personas en situación o riesgo de exclusión social.

30 anys
1988-2018
treballant per l'ocupació

El actual **Patronato** está compuesto por:



- Presidencia:** M^a Dolores Sebastián Rodríguez
- Vicepresidencia:** Isabel-Gemma Fajardo García
- Secretaría:** Asociación de Fomento y Creación de Ocupación Juvenil, AFOCEJ, representada por Carmen Lluna Soria.
- Vocalía:** Rafael Chaves Ávila.
- Vocalía:** M^a Carmen Núñez Girona.

+ info: <http://bit.ly/NFsomos> 

Resumen del año



611
Personas
atendidas

188
personas acceden
al empleo



2.623
estudiantes
informados

269
Itinerarios
de inserción
sociolaboral



106
Personas
formadas





62
Empresas
gestionan
sus ofertas
con nosotros



2
Publicaciones
propias



2
Reconocimientos
empresariales

23
Nuevas
empresas
apoyadas



Formación para el empleo

La **capacitación en profesiones con demanda laboral**, acompañada con el desarrollo de competencias personales, habilidades sociales y prácticas en entornos laborales reales, es una de las principales vías para la incorporación laboral.

El **Programa Incorpora**, financiado por la Fundación “la Caixa”, contempla dos Puntos de Formación en los Centros Feina que nuestra entidad gestiona en Alicante y Valencia (Quart de Poblet).



Acciones formativas en:

- ✓ *Limpieza de inmuebles y alojamientos turísticos*
- ✓ *Servicios de hostelería*
- ✓ *Limpieza hospitalaria*
- ✓ *Comercio, Reposición y almacén*
- ✓ *Trabajos en cadena*
- ✓ *Dependiente/a*



6
Acciones
formativas

106
Personas
formadas

62
Inserciones

+ info: <http://bit.ly/NFformacion>



La formación me ha aportado conocimiento, experiencia y autoestima. Saber que aunque tengo 42 años puedo trabajar

Mª del Pilar Giraldo. 42 años.



Nova Feina es para nosotros un buen apoyo en los procesos de selección y formación, buscamos gente con actitud y ganas de trabajar y vosotros la tenéis

Laura Jurado

Técnica de selección y formación de Gestamp Levante.



Llevamos más de tres años trabajando con Nova Feina, desde el punto de vista de empresa la experiencia ha sido muy positiva. Nuestros empleados son más jóvenes, vienen de un entorno favorecido y al trabajar con personas con entornos más complicados valoran más el trabajo. Se implican más, ven otras necesidades y la vida de otra manera.

Francisco Zapata.

Responsable de Serv. Generales Bricomart Valencia.

<http://bit.ly/NFtestimonios>



Incorporación sociolaboral

En este área recogemos las intervenciones y proyectos que facilitan la integración socio-laboral de las personas más vulnerables o en situación de exclusión social. **El itinerario personalizado de inserción es la herramienta metodológica de trabajo** en el servicio de orientación para incrementar la empleabilidad de cada persona beneficiaria.

El **programa AUNA** ha permitido desarrollar 154 itinerarios, la capacitación de 33 personas en ventas y atención al cliente y 69 participantes en 9 talleres formativos en Competencias transversales.

Las **138 ofertas de empleo gestionadas, han permitido 111 inserciones**. Este programa ha contado con el soporte financiero del Ministerio de Sanidad, Servicios Sociales e Igualdad, la Consellería de Igualdad y Políticas Inclusivas, la Obra Social “La Caixa” y los Ayuntamientos de Alicante y Quart de Poblet.

DONA IMPULS es el Programa de empoderamiento y promoción socio-laboral que Nova Feina destina a las mujeres con mayores dificultades: víctimas de violencia género, con discapacidad o en situación de exclusión social. Se ha alcanzado el **53 % de inserción laboral de las 64 mujeres** participantes.

Para la ejecución de este programa hemos contado con el apoyo del Institut de les Dones de la Generalitat Valenciana, Fundación Santa Elena, Fundación Pascual Ros Aguilar y Diputación de Alicante.



INTEGREM es un Programa experimental, financiado por parte del Servicio Valenciano de Empleo y Formación, SERVEF, que ha permitido la realización de 20 itinerarios de inserción sociolaboral a personas en situación o riesgo de exclusión, capacitando a 10 jóvenes en Atención al Cliente incluyendo experiencias en entornos laborales.

<http://bit.ly/NFempleo> 

Nova Feina es una agencia de colocación no lucrativa acreditada por el SERVEF y forma parte de la Red Orienta de la Comunidad Valenciana, garantizando unos servicios de orientación profesional con la finalidad de mejorar la empleabilidad de la ciudadanía.



542

Personas atendidas



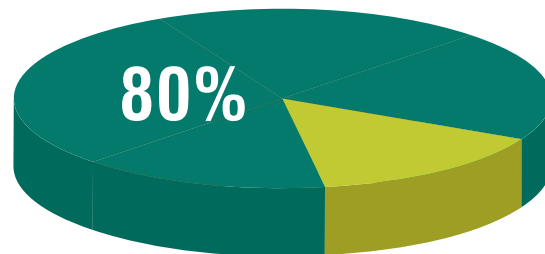
177

Ofertas de empleo

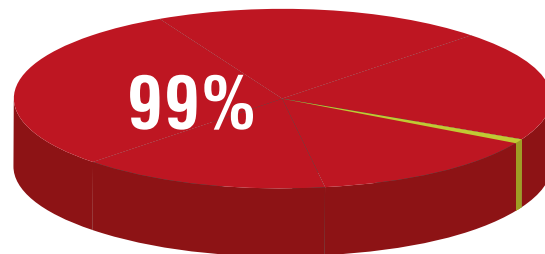


164

Contrataciones



Mantiene el empleo un año después,
más de la mitad en la misma empresa.



En situación o riesgo de
exclusión social



26

Mujeres víctimas
violencia de género



Empresas comprometidas

En los procesos de incorporación sociolaboral, **la empresa** juega un papel fundamental. Es la que **facilita oportunidades laborales y de desempeño profesional**, especialmente a las personas que más difícil lo tienen. 64 empresas han contratado a **164 participantes** en los programas de empleo.

Con el objetivo de reconocer públicamente a las principales empresas colaboradoras organizamos la cuarta edición de las Jornadas Empresa + social. Contamos con el soporte de la Dirección General de Responsabilidad Social de la Generalitat Valenciana, para poner en valor la contratación de personas en situación o riesgo de exclusión social como una buena práctica empresarial que permite avanzar en Responsabilidad social.

tu empresa +
novafeina =
empresa + social



<http://bit.ly/NFempresas>



Gracias Nova Feina por vuestro trabajo. Ayudais a las personas a encontrar empleo y a las empresas a encontrar personas.

Lola Ferrer,

Responsable de RR.HH. Alcampo en Alicante

 https://youtu.be/wTStfjRe_iw 



Es importante poner en valor el trabajo de entidades como Nova Feina, que no solo aportan trabajadores para contratar a las empresas, sino que son capaces de encajar el mejor perfil a nuestras vacantes

Mateo Lamirán,

Delegado Proyecto social CLECE, S.A.

 <https://youtu.be/EgPKW3cgkT0> 

Apoyo al autoempleo y el emprendimiento social

Apoyamos a las personas con iniciativa empresarial ofreciéndoles orientación y asesoramiento en el estudio de viabilidad, información sobre las ayudas a emprendedores, las vías de acceso a financiación o microcréditos y realizamos un seguimiento para la consolidación de los proyectos empresariales.

El **Punto Autoempleo Incorpora** que gestionamos en el Centre Feina Alacant atendió a un centenar de personas y **se ha consolidado como un servicio de referencia en la ciudad.**



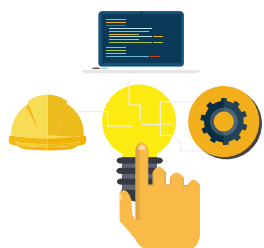
9
Entidades
usuarias
coworking



3
Eventos de
dinamización
empresarial

CAPIQUA es el espacio de trabajo compartido (coworking) que la entidad gestiona en su sede en Quart de Poblet. **Generamos sinergias con las personas e iniciativas emprendedoras del territorio** y realizamos sesiones de dinamización. La cooperativa de energía renovable Som energia o la empresa social Reciclean para el reciclaje de las cápsulas de café se presentaron en este espacio. Un año más se celebró La caña social, el evento para personas con iniciativa social o medioambiental.

<http://bit.ly/NFemprender>



92
Emprendedoras/es
atendidas



23
Nuevas empresas
apoyadas



70%
Empresas
consolidadas
tras un año



24
Puestos de trabajo
generados



La promoción de la economía social y sostenible es uno de los fines del trabajo de Nova Feina. En 2017 ponemos en marcha el programa **espenta!**, con el soporte de la Consellería de economía sostenible de la Generalitat Valenciana, con el objetivo de **incrementar el reconocimiento** y la visibilidad **de las empresas sociales valencianas**, su profesionalización y desarrollo.

Por segundo año consecutivo, **Espenta jove** ha **facilitado el emprendimiento social juvenil** en Alicante, con el apoyo de la Diputación y el Ayuntamiento



Guía para el Emprendimiento Social.

662

Personas informadas
en emprendimiento
y empresas sociales.

20

Personas formadas
en medición del
impacto social.

1.500 euros

En premios al
emprendimiento
social juvenil.

<http://bit.ly/NFespenta>

Gestión de servicios

Gestionamos servicios de empleo y formación a instituciones privadas y administraciones públicas.

El desarrollo de las **competencias transversales y la alfabetización digital** han sido las temáticas abordadas en 4 cursos financiados por la Agencia de Desarrollo Local del Ayuntamiento de Alicante, formándose **55 personas, fundamentalmente jóvenes y mujeres**.

El **Servicio de Inserción Sociolaboral** dirigido a personas desempleadas de larga duración ha atendido 31 itinerarios laborales y obtenido la contratación del 68 % de los participantes.

<http://bit.ly/NFservicios> 



Las **Jornadas de orientación formativo-laboral ORIENTATE** son una muestra de la oferta existente en formación reglada y no reglada del territorio que permite informar a las y los jóvenes de cada localidad para que tomen decisiones con éxito sobre su futuro. En 2017 han desarrollado y financiado esta actividad los **Ayuntamientos de Alicante, La Nucía, La Vila-joiosa y Pinoso**.

+ info: <http://bit.ly/NForientate> 



Publicaciones



La contratación de personas vulnerables, buena práctica empresarial socialmente responsable

Publicación que recoge las principales conclusiones de las IV Jornadas Empresa Más Social, celebradas en Alicante y Quart de Poblet con el patrocinio de la Dirección General de Responsabilidad Social y Autogobierno de la Generalitat Valenciana

link descarga: <http://bit.ly/NFpubRSE>



Guía para el Emprendimiento Social. Las empresas sociales, economía al servicio de las personas

Publicación del programa espenta! para impulsar las empresas sociales valencianas. Introduce una revisión de los diferentes conceptos emergentes relacionados con la economía social y del bien común, recorre las etapas de diseño de un proyecto de emprendimiento social y repasa el marco jurídico de la empresa social en España, las principales políticas públicas de apoyo y algunas

link descarga: <http://bit.ly/NFpubES>



¡Visita nuestro nuevo canal de Youtube y conoce los últimos reportajes!

<http://bit.ly/NfYoutube>

Trabajamos en red

La intervención sociolaboral es un trabajo en equipo, un trabajo en red junto con otras organizaciones, voluntariado, instituciones públicas y privadas, agentes sociales y empresas.

En Nova Feina participamos activamente, según nuestras capacidades y disponibilidades, en diversas redes asociativas e instituciones:

- ✓ Componentes de la directiva de Red Enclau, EAPN-CV y el Consejo autonómico de fundaciones (AEF).
- ✓ Representantes de la Eapn-cv en el Observatorio de la vulnerabilidad del Síndic de Greuges.
- ✓ Socios cooperativistas de Fiare Banca Ética, Som Energia y Eticom Som Connexió.
- ✓ Mesa de entidades de servicios de inserción laboral de Alicante
- ✓ Mesa de igualdad de oportunidades de L'Alacantí
- ✓ Consejos municipales de participación



<http://bit.ly/NFred> 



Reconocimientos

El proyecto Dona Impuls, dirigido a mejorar la empleabilidad de las mujeres en situación de exclusión social, ha sido doblemente reconocido y premiado:



Comenzamos el año con el primer premio del **Ahorro solidario**, dotado con 4.000 euros y otorgado por **Caixa Popular y la red Enclau**, a partir de las donaciones realizadas por los clientes de este producto solidario y la propia entidad financiera.



Y finalizamos con los **Premios Compromiso** de CLECE, S.A. reconociendo la labor de la Fundación Nova Feina en la integración sociolaboral de mujeres víctimas de violencia de género. Tres entidades hemos resultado galardonadas entre más de 139 candidaturas.

El premio cuenta con una distinción dotada con 10.000 euros y una escultura de José Miguel Utande.



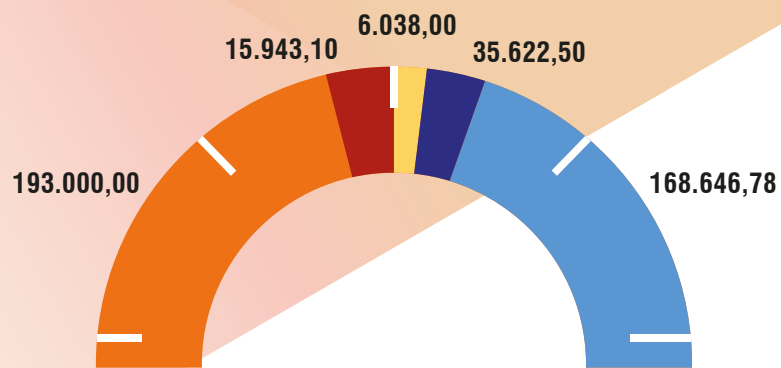
De estar tanto tiempo en el paro, de tener niños y no saber muy bien qué hacer, con la formación se ha abierto una puerta para tener una oportunidad laboral

Raquel Capitán, de 36 años, una de las mujeres que ha participado en el proyecto.

 <https://youtu.be/WK0x-izAgEA> 

Transparencia y rendición de cuentas

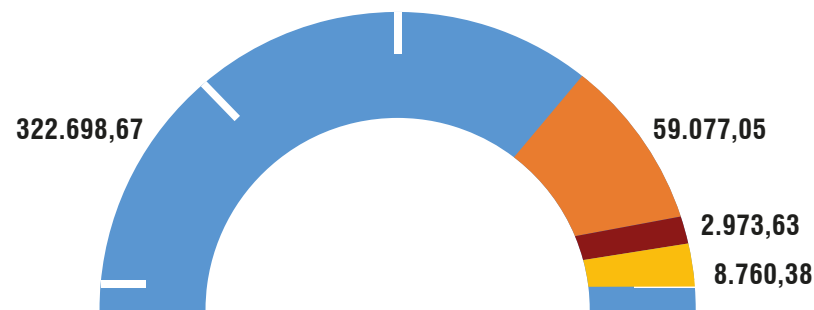
Ingresos FNF 2017



Subvenciones públicas · Ayudas privadas · Donaciones
Recursos propios · Prestación de servicios

Los ingresos del ejercicio han ascendido a 419.250,38 euros.

Gastos FNF 2017



Personal · Gastos de la actividad · Amortizaciones y otros · Costes financieros

Los gastos han sido 393.509,73 €, el remanente positivo de 25.740,65 se ha destinado a cubrir las pérdidas de ejercicios anteriores.

Nuestros principales financiadores son:



Fundación Santa Elena



Amplia la información sobre transparencia y rendición de cuentas: <http://bit.ly/NFresponde>

Balance social

En Nova Feina hemos incorporado la metodología de auditoría social desarrollada por las redes de economía social y solidaria (REAS). Los resultados de los principales indicadores del Balance social 2017 son:



Equidad y Trabajo



1,7

Escala salarial (proporción entre la persona que menos cobra y la que más)

cuenta con **salarios públicos**, medidas de conciliación y formación

SI

20%

del personal participa en la aprobación del Plan de actuación

de los contratos son **indefinidos**

13%

Sostenibilidad ambiental

SI

La entidad cuenta con **medidas de mejora de la gestión ambiental** pero no dispone de un sistema de gestión ambiental ni lleva un control de las emisiones de CO2

Cooperación

SI

coopera con entidades de la Economía social

Compras a entidades de
del **Mercado Social**

11%

18%

Compras a entidades
no lucrativas

Sin fines lucrativos

10%

de los ingresos es facturación de servicios

son **subvenciones públicas**

40%

46%

son **ayudas privadas**

es socia/cliente de entidades de finanzas éticas

SI

<http://bit.ly/NFimpacto>

Súmate a la acción



Gracias a todas las empresas, profesionales, voluntariado e instituciones que se implican cada día con Nova Feina conseguimos que más personas encuentren un trabajo.




novafeina
fundació de la Comunitat Valenciana

Voluntariado



Implicate y participa en proyectos que integran a personas desfavorecidas.

Tenemos plazas de voluntariado en actividades de formación y orientación laboral, comunicación, administrativas y apoyo a la gestión de la entidad. Además contarás con una persona de referencia y un seguro de voluntariado.

Empresas

Cubre tus ofertas de trabajo con nuestra agencia de colocación.

Acoge alumnado en prácticas.

Haz voluntariado corporativo.

Contribuye con donaciones económicas o en especie

Participa en programas de responsabilidad social.



Donación



Con tu donación contribuyes a la formación y el acceso al empleo de las personas en situación más vulnerable.

C/C: Caixa Popular

ES11 3159 0022 1923 3911 2522

Contacto para colaborar:

direccion@novafeina.org

<http://bit.ly/NFcolabora>

novafeina
fundació de la Comunitat Valenciana

Centre Feina Alacant
C/ San Raimundo, 21 baix
Alacant (03.005)
96 512 55 99

Centre Feina València
C/ Aparellador Antoni Monzó, 11 baix
Quart de Poblet (46.930)
96 129 73 43

30 anys
1988-2018

*treballant per
l'ocupació*

www.novafeina.org
info@novafeina.org

